

GYM7DC

直流塑壳断路器

Supreme·Prospective



- 零飞弧，耐温 + 50°C
- 符合 UL 489 标准
- 单极直流 1500V，额定运行分断能力 Ics=10kA
- 无降容设计、无极性要求、反接线也无需降容

直流塑壳断路器

Supreme·Prospective

一、适用范围

GYM7DC系列直流塑料外壳式断路器（以下简称断路器），其额定工作电压至 DC1500V、额定绝缘电压1500V、额定冲击耐受电压达到 12kV、额定电流 10A~630A。

- 本断路器可垂直安装（即竖装），亦可水平安装（即横装）。
- 本断路器产品执行下列标准：
 - IEC 60947-1 及 GB/T 14048.1 总则
 - IEC 60947-2 及 GB/T 14048.2 低压断路器。

二、正常工作条件

- 海拔高度 2000m 及以下，高海拔降容系数见降容系数表；
- 周围介质温度不高于 +70°C（对船用产品为 +45°C）和不低于 -25°C（低于 -25°C 需定制 LC 低温产品），24h 内的平均值不超过 +35°C，高于 +50°C 时，用户需降容使用，降容系数见表（3）；
- 储存温度 -40°C ~ +75°C；
- 安装地点的空气相对湿度在最高温度为 +40°C 时不超过 50%，在较低温度下可以有较高的相对湿度，例如 20°C 时达 90%。对由于温度变化偶尔产生的凝露应采取特殊措施；
- TH（三防型）符合 GB/T2423.4、GB/T2423.18 标准要求能耐受潮湿空气、盐雾、油雾、霉菌的影响；
- 最大倾斜度为 ±22.5°；
- 在无爆炸危险的介质中，且介质为不足以腐蚀金属和破坏绝缘的气体与导电尘埃的地方；
- 在没有雨雪侵袭的地方。

三、快速选型表

GYM7DC	-	250	M	/	2	300	Z	250A
型号	壳架等级	操作方式	极数	脱扣方式及内部附件	特殊应用	额定电流		
DC:光伏专用 直流塑壳断路器	250A 400A 630A	分断能力	2: 2P	2:仅电磁 (瞬时脱扣器) 3:热电磁 (复式)详见表1	Z: 端子罩	详见参数表		

注：GYM7DC-320及以上壳架有端子罩

四、主要参数

塑壳式断路器:	GYM7DC-125	GYM7DC-250	GYM7DC-320	GYM7DC-400	GYM7DC-630		
壳架等级电流In:	10A、16A、20A、25A、32A、40A、50A、63A、80A、100A、125A	100A、125A、140A、160A、180A、200A、225A、250A	100A、125A、140A、160A、180A、200A、225A、250A、280A、315A、	250A、315A、350A、400A	400A、500A、630A		
极数:	2P	2P	2P	2P	2P		
额定工作电压Ue(V),AC:	DC250V	DC1000V	DC1500V	DC1500V	DC1500V		
额定绝缘电压Ui(V):	1000V	1500V	1600V	1600V	1600V		
额定冲击耐受电压Uimp(kV):	0.8kV	0.8kV	1.2kV	1.2kV	1.2kV		
额定运行短路分段能力Ics(%Icu):	DC110V:	35kA					
	DC250V:	25kA					
	DC500V:		35kA				
	DC750V:		25kA	85kA	85kA	85kA	
	DC1000V:		15kA	50kA	50kA	50kA	
	DC1200V:			35kA	35kA	35kA	
	DC1500V:			20kA	20kA	20kA	
额定极限短路分段能力Icu(kA):	DC110V:	35kA					
	DC250V:	25kA					
	DC500V:		35kA				
	DC750V:		25kA	85kA	85kA	85kA	
	DC1000V:		15kA	50kA	50kA	50kA	
	DC1200V:			35kA	35kA	35kA	
	DC1500V:			20kA	20kA	20kA	
操作性能(次)	电气寿命	5000次	2000次	DC1000V2000次; DC1500V1000次	DC1000V2000次; DC1500V1000次	DC1000V2000次; DC1500V1000次	
	机械寿命	免维护寿命	10000次	10000次	10000次	10000次	10000次
		可维护寿命	20000次	20000次	20000次	15000次	15000次

五、降容系数

GYM7DC直流塑料外壳式断路器温度变化降容系数表:

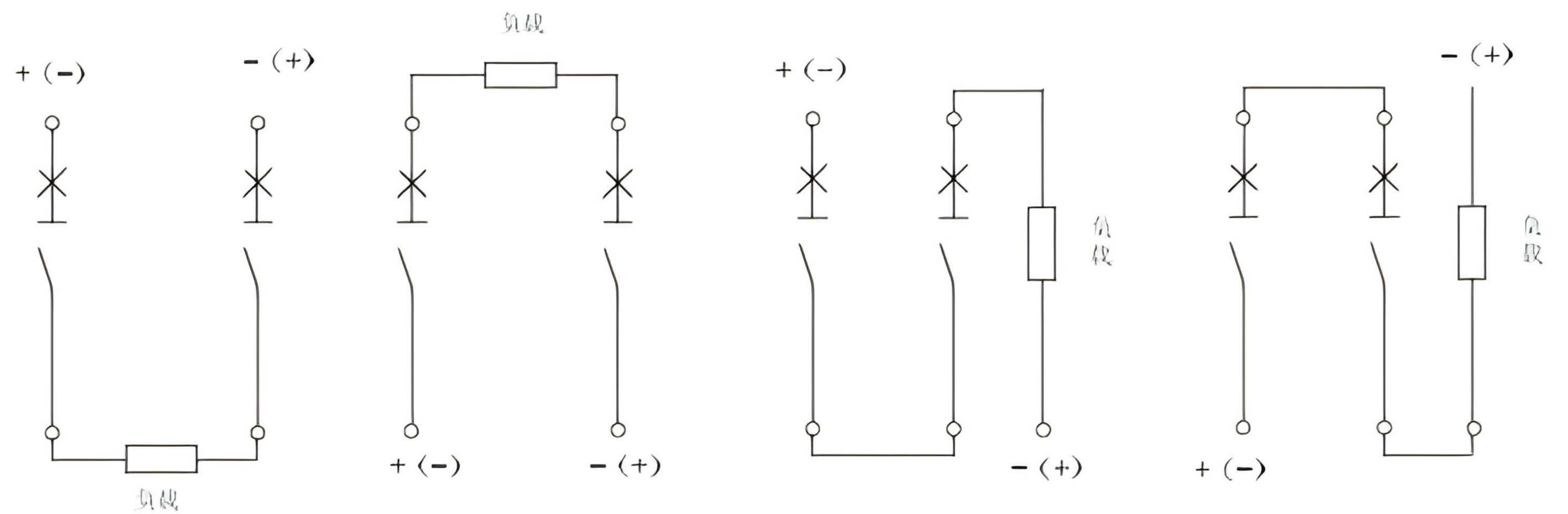
型号	壳架等级额定电流(A)	50°C	55°C	60°C	65°C	70°C
GYM7DC-125/2300	250	1	0.95	0.93	0.91	0.88
GYM7DC-250/2300	250	1	0.95	0.93	0.91	0.88
GYM7DC-320/2300	250	1	0.95	0.93	0.91	0.88
GYM7DC-400/2300	400	1	0.93	0.91	0.89	0.85
GYM7DC-630/2300	630	1	0.92	0.90	0.89	0.83

六、高海拔降容

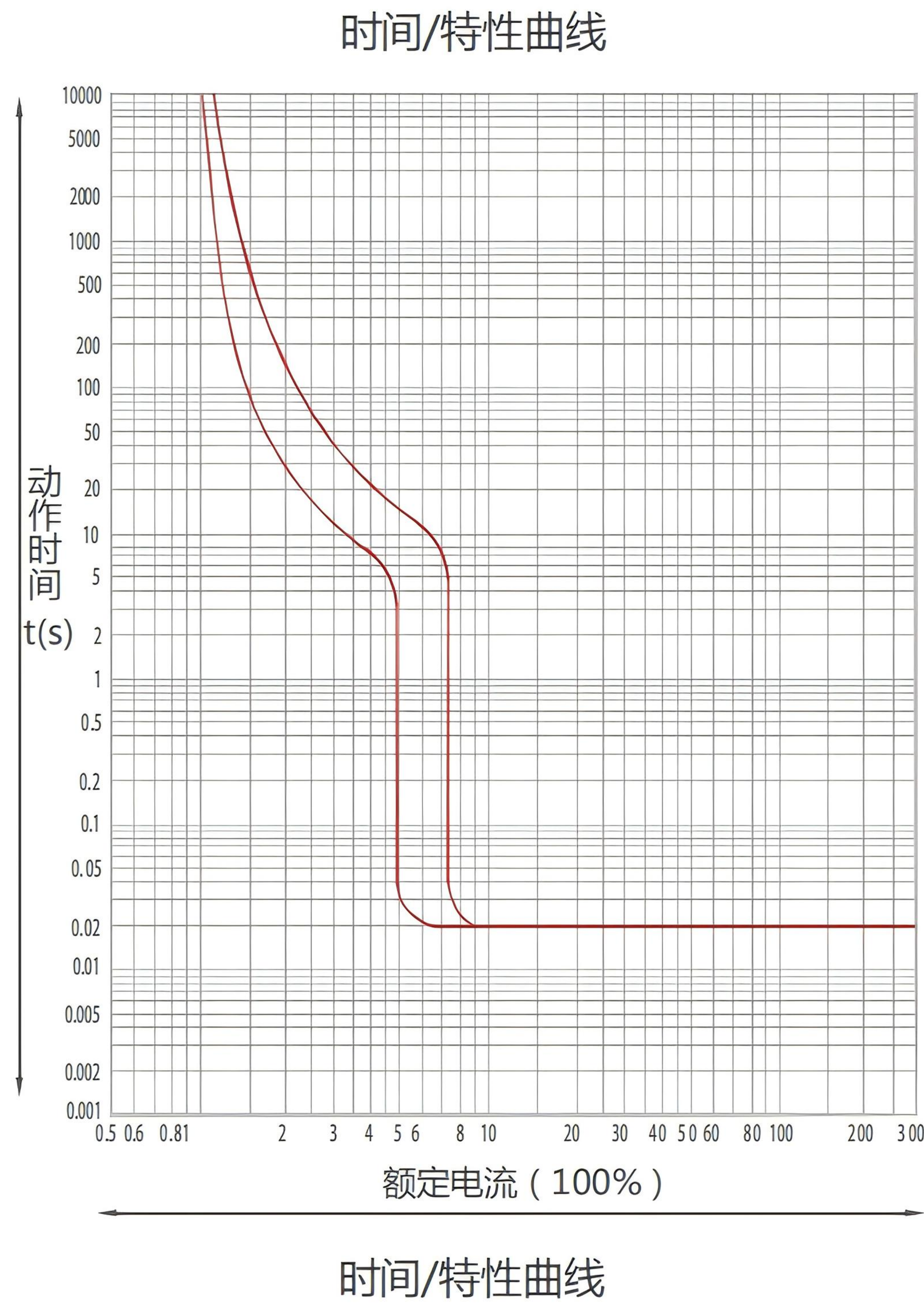
GYM7DC直流塑料外壳式断路器高海拔降容系数表:

海拔高度(m)	2000	2500	3000	3500	4000	4500	5000
工作电流修正系数	1	1	0.98	0.97	0.96	0.95	0.94
短路分断能力修正系数	1	1	0.83	0.77	0.71	0.67	0.63
工频耐压修正系数	1	1	0.89	0.85	0.80	0.77	0.73

七、直流断路器接线方式

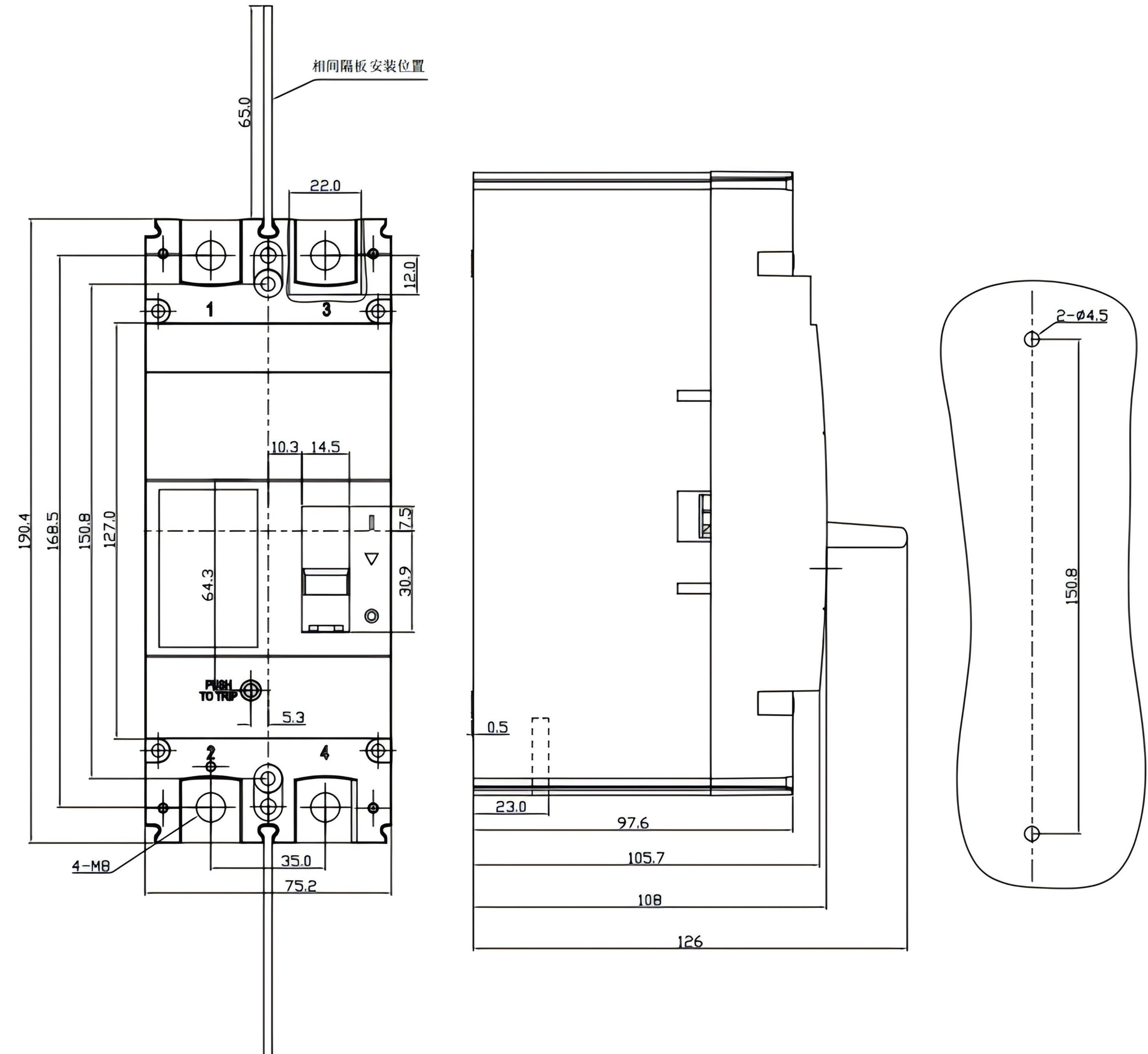


八、断路器特性曲线

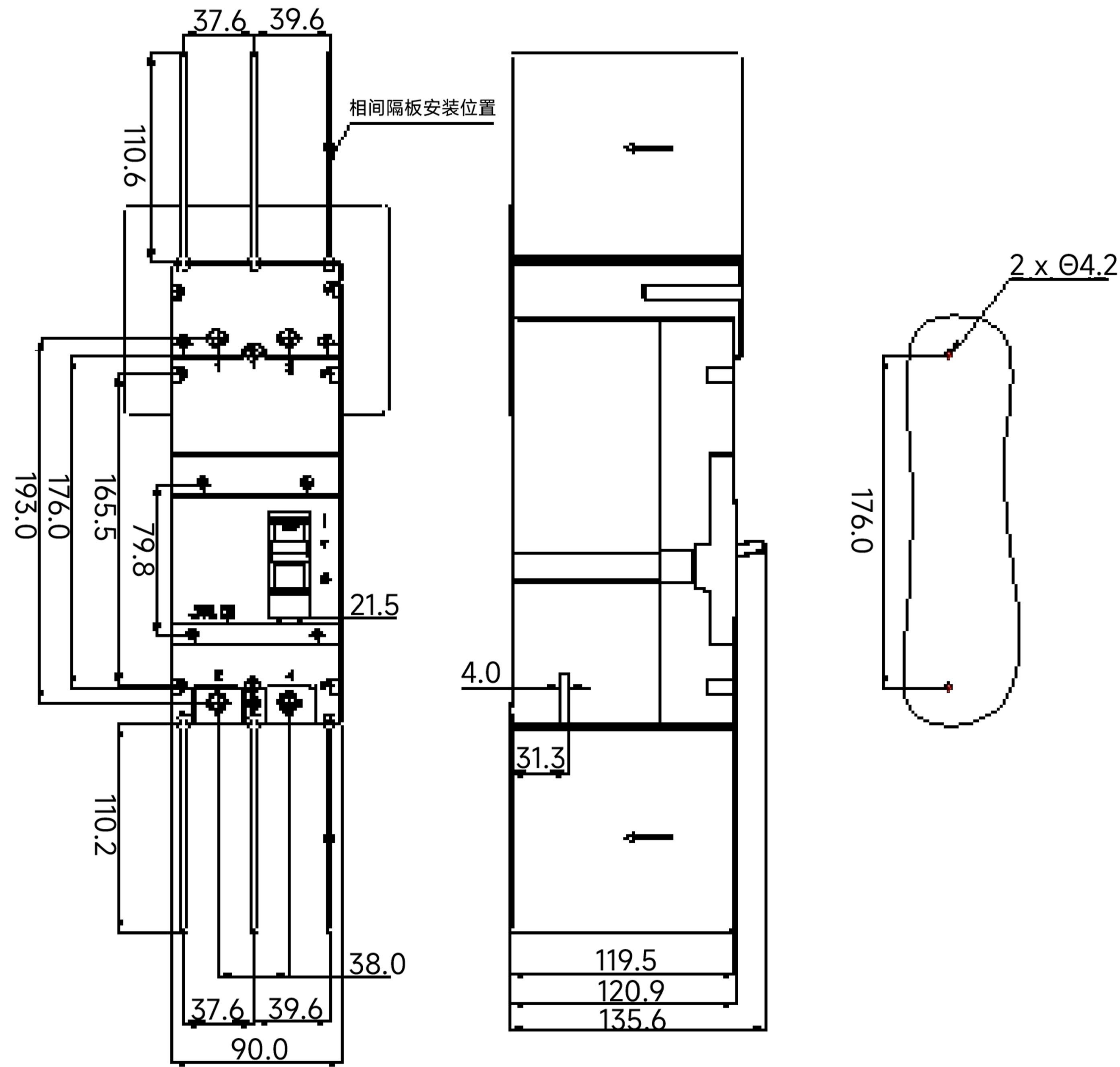


九、外形及安装尺寸 (X-X, Y-Y为断路器中心)

GYM7DC-250:



GYM7DC-320



GYM7DC-400、630

